

УТВЕРЖДАЮ
Директор МОУ «СОШ №9»

Василенко И.Н.
29 апреля 2021г.

**ПАСПОРТ ДОСТУПНОСТИ
объекта социальной инфраструктуры (ОСИ)**

№ 4

1. Общие сведения об объекте

1.1. Наименование (вид) объекта Муниципальное общеобразовательное учреждение «Средняя общеобразовательная школа № 9»г. Благодарный, Благодарненский Городской Округ, Ставропольский край.

1.2. Адрес объекта: 356420, Ставропольский край, г. Благодарный, ул. Ленина, 251

1.3. Сведения о размещении объекта:

- учебный корпус 3 этажа, 3302,8 кв.м

1.4. Год постройки здания 1971, последнего капитального ремонта - нет.

1.5. Дата предстоящих плановых ремонтных работ: текущего июнь-июль 2021г, капитального неизвестно.

Сведения об организации, расположенной на объекте.

1.6. Название организации (учреждения), (полное юридическое наименование – согласно Уставу, краткое наименование) Муниципальное общеобразовательное учреждение «Средняя общеобразовательная школа № 9», МОУ «СОШ № 9».

1.7. Юридический адрес организации (учреждения): 356420, Ставропольский край, г. Благодарный, ул. Ленина, 251.

1.8. Основание для пользования объектом оперативное управление

1.9. Форма собственности государственная,

1.10. Территориальная принадлежность Благодарненский городской округ.

1.11. Вышестоящая организация (наименование) Управление образования и молодежной политики администрации Благодарненского городского округа.

1.12. Адрес вышестоящей организации, другие координаты 356420, Ставропольский край, г. Благодарный, пл. Ленина, 1.

2. Характеристика деятельности организации на объекте (по обслуживанию населения)

2.1 Сфера деятельности образование

2.2 Виды оказываемых услуг образовательные

2.3 Форма оказания услуг: на объекте

2.4 Категории обслуживаемого населения по возрасту: дети

2.5 Категории обслуживаемых инвалидов: дети с нарушением интеллектуальной сферы

2.6 Плановая мощность: посещаемость (количество обслуживаемых в день), вместимость, пропускная способность 600 учащихся.

2.7 Участие в исполнении ИПР инвалида, ребенка-инвалида (да, нет) да.

3. Состояние доступности объекта

3.1 Путь следования к объекту пассажирским транспортом

(описать маршрут движения с использованием пассажирского транспорта)
- наличие адаптированного пассажирского транспорта к объекту - *нет*.

3.2 Путь к объекту от ближайшей остановки пассажирского транспорта:

3.2.1 расстояние до объекта от остановки транспорта - **90м**.

3.2.2 время движения (пешком) - **5 мин**.

3.2.3 наличие выделенного от проезжей части пешеходного пути (*да, нет*), *да*

3.2.4 Перекрестки: *нерегулируемые*;

3.2.5 Информация на пути следования к объекту: *нет*

3.2.6 Перепады высоты на пути: *нет*

Их обустройство для инвалидов на коляске: *да, нет*.

3.3 Организация доступности объекта для инвалидов – форма обслуживания*

№№ п/п	Категория инвалидов (вид нарушения)	Вариант организации доступности объекта (формы обслуживания)*
1.	Все категории инвалидов и МГН	А
	<i>в том числе инвалиды:</i>	
2	передвигающиеся на креслах-колясках	ДУ
3	с нарушениями опорно-двигательного аппарата	ДУ
4	с нарушениями зрения	ДУ
5	с нарушениями слуха	ДУ
6	с нарушениями умственного развития	А

* - указывается один из вариантов: «А», «Б», «ДУ», «ВНД»

- указывается один из вариантов: «А», «Б», «ДУ», «ВНД». Варианты организации доступности оцениваются с учетом требований СП 35-101-2001 и СП 31-102-99, следующим образом: вариант

- «А» - доступность всех зон и помещений (универсальная);-

- вариант «Б» - выделены для обслуживания инвалидов специальные участки и помещения;-

- вариант «ДУ» - обеспечена условная доступность: помощь сотрудника организации на объекте, либо – услуги представляются на дому или дистанционно;

- «ВНД» - временно недоступно: доступность не организована.

3.4 Состояние доступности основных структурно-функциональных зон

№ п \п	Основные структурно-функциональные зоны	Состояние доступности, в том числе для основных категорий инвалидов**
1	Территория, прилегающая к зданию (участок)	ДП-В
2	Вход (входы) в здание	ДП-В
3	Путь (пути) движения внутри здания (в т.ч. пути эвакуации)	ДЧ-В
4	Зона целевого назначения здания (целевого посещения объекта)	ДЧ-В
5	Санитарно-гигиенические помещения	ДП-В
6	Система информации и связи (на всех зонах)	ДЧ-В
7	Пути движения к объекту (от остановки транспорта)	ДП-В

** Указывается: **ДП-В** - доступно полностью всем; **ДП-И** (К, О, С, Г, У) – доступно полностью избирательно (указать категории инвалидов); **ДЧ-В** - доступно частично всем; **ДЧ-И** (К, О, С, Г, У) – доступно частично избирательно (указать категории инвалидов); **ДУ** - доступно условно, **ВНД** – временно недоступно

3.5. ИТОГОВОЕ ЗАКЛЮЧЕНИЕ о состоянии доступности ОСИ: доступно.

4. Управленческое решение

4.1. Рекомендации по адаптации основных структурных элементов объекта

№ № п \п	Основные структурно-функциональные зоны объекта	Рекомендации по адаптации объекта (вид работы)*
1	Территория, прилегающая к зданию (участок)	текущий
2	Вход (входы) в здание	текущий
3	Путь (пути) движения внутри здания (в т.ч. пути эвакуации)	текущий
4	Зона целевого назначения здания (целевого посещения объекта)	текущий
5	Санитарно-гигиенические помещения	текущий
6	Система информации на объекте (на всех зонах)	текущий
7	Пути движения к объекту (от остановки транспорта)	текущий
8	Все зоны и участки	Не нуждается

* - указывается один из вариантов (видов работ): не нуждается; ремонт (текущий, капитальный); индивидуальное решение с ТСР; технические решения невозможны – организация альтернативной формы обслуживания

4.2. Период проведения работ _____
в рамках исполнения _____

(указывается наименование документа: программы, плана)

4.3 Ожидаемый результат (по состоянию доступности) после выполнения работ по адаптации _____

Оценка результата исполнения программы, плана (по состоянию доступности) _____

4.4. Для принятия решения требуется, не требуется (нужное подчеркнуть):

Согласование _____ не требуется _____

Имеется заключение уполномоченной организации о состоянии доступности объекта (наименование документа и выдавшей его организации, дата), прилагается _____

4.5. Информация размещена (обновлена) на Карте доступности дата _____

(наименование сайта, портала)

5. Особые отметки

Паспорт сформирован на основании:



АНКЕТА
(информация об объекте социальной инфраструктуры)
К ПАСПОРТУ ДОСТУПНОСТИ ОСИ
№ 4

1. Общие сведения об объекте

- 1.1. Наименование (вид) объекта: Муниципальное общеобразовательное учреждение «Средняя общеобразовательная школа № 9»
- 1.2. Адрес объекта 356420, Ставропольский край, г. Благодарный, ул. Ленина, 251
- 1.3. Сведения о размещении объекта:
- учебный корпус 3 этажа, 3153,8 кв.м
- 1.4. Год постройки здания 1971, последнего капитального ремонта - нет.
- 1.5. Дата предстоящих плановых ремонтных работ: текущего июнь-июль 2021г, капитального неизвестно.

Сведения об организации, расположенной на объекте.

- 1.6. Название организации (учреждения), (полное юридическое наименование – согласно Уставу, краткое наименование) Муниципальное общеобразовательное учреждение «Средняя общеобразовательная школа № 9», МОУ «СОШ № 9», 356420, Ставропольский край, г. Благодарный, ул. Ленина, 251.
- 1.8. Основание для пользования объектом оперативное управление
- 1.9. Форма собственности государственная.
- 1.10. Территориальная принадлежность Благодарненский городской округ,
- 1.11. Вышестоящая организация (наименование) Управление образования и молодежной политики администрации Благодарненского городского округа.
- 1.12. Адрес вышестоящей организации, другие координаты 356420, Ставропольский край, г. Благодарный, пл. Ленина, 1.

2. Характеристика деятельности организации на объекте (по обслуживанию населения)

- 2.1 Сфера деятельности образование
- 2.2 Виды оказываемых услуг образовательные
- 2.3 Форма оказания услуг: на объекте
- 2.4 Категории обслуживаемого населения по возрасту: дети
- 2.5 Категории обслуживаемых инвалидов: дети с нарушением интеллектуальной сферы
- 2.6 Плановая мощность: посещаемость (количество обслуживаемых в день), вместимость, пропускная способность 600 учащихся.
- 2.7 Участие в исполнении ИПР инвалида, ребенка-инвалида (да, нет) да.

3. Состояние доступности объекта для инвалидов и других маломобильных групп населения (МГН)

3.1 Путь следования к объекту пассажирским транспортом

(описать маршрут движения с использованием пассажирского транспорта)

наличие адаптированного пассажирского транспорта к объекту нет.

3.2 Путь к объекту от ближайшей остановки пассажирского транспорта:

3.2.1 расстояние до объекта от остановки транспорта - 90 м.

3.2.2 время движения (пешком) - 5 мин.

3.2.3 наличие выделенного от проезжей части пешеходного пути (да, нет), да

3.2.4 Перекрестки: нерегулируемые;

3.2.5 Информация на пути следования к объекту: нет

3.2.6 Перепады высоты на пути: нет

3.3 Вариант организации доступности ОСИ (формы обслуживания)* с учетом СП 35-101-2001

№№ п/п	Категория инвалидов (вид нарушения)	Вариант организации доступности объекта
1.	Все категории инвалидов и МГН	А
	<i>в том числе инвалиды:</i>	
2	передвигающиеся на креслах-колясках	ДУ
3	с нарушениями опорно-двигательного аппарата	ДУ
4	с нарушениями зрения	ДУ
5	с нарушениями слуха	ДУ
6	с нарушениями умственного развития	А

* - указывается один из вариантов: «А», «Б», «ДУ», «ВНД»

указывается один из вариантов: «А», «Б», «ДУ», «ВНД». Варианты организации доступности оцениваются с учетом требований СП 35-101-2001 и СП 31-102-99, следующим образом: вариант

- «А» - доступность всех зон и помещений (универсальная);-
- вариант «Б» - выделены для обслуживания инвалидов специальные участки и помещения;–
- вариант «ДУ» - обеспечена условная доступность: помощь сотрудника организации на объекте, либо – услуги представляются на дому или дистанционно;
- «ВНД» - временно недоступно: доступность не организована.

4. Управленческое решение (предложения по адаптации основных структурных элементов объекта)

№ п \п	Основные структурно-функциональные зоны объекта	Рекомендации по адаптации объекта (вид работы)*
1	Территория, прилегающая к зданию (участок)	Текущий
2	Вход (входы) в здание	Текущий
3	Путь (пути) движения внутри здания (в т.ч. пути эвакуации)	Текущий
4	Зона целевого назначения (целевого посещения объекта)	Текущий
5	Санитарно-гигиенические помещения	Текущий
6	Система информации на объекте (на всех зонах)	Текущий
7	Пути движения к объекту (от остановки транспорта)	Текущий

8.	Все зоны и участки	
----	---------------------------	--

* - указывается один из вариантов (видов работ): не нуждается; ремонт (текущий, капитальный); индивидуальное решение с ТСП; технические решения невозможны – организация альтернативной формы обслуживания

Размещение информации на Карте доступности согласовано _____

(подпись, Ф.И.О., должность; координаты для связи уполномоченного представителя объекта)



УТВЕРЖДАЮ
Директор МОУ «СОШ №9»

Василенко И.Н.

29 апреля 2021г.

АКТ ОБСЛЕДОВАНИЯ
объекта социальной инфраструктуры
К ПАСПОРТУ ДОСТУПНОСТИ ОСИ
№ 1

г. Благодарный

Наименование МР/ГО

«29» апреля 2021г.

1. Общие сведения об объекте

- 1.1. Наименование (вид) объекта Муниципальное общеобразовательное учреждение «Средняя общеобразовательная школа №9».
- 1.2. Адрес объекта: 356420, Ставропольский край, г. Благодарный, ул. Ленина, 251.
- 1.3. Сведения о размещении объекта:
- учебный корпус 3 этажа, 3308 кв.м
- 1.4. Год постройки здания 1971, последнего капитального ремонта - нет.
- 1.5. Дата предстоящих плановых ремонтных работ: текущего июнь-июль 20 г., капитального нет
- 1.6. Название организации (учреждения), (полное юридическое наименование – согласно Уставу, краткое наименование) Муниципальное общеобразовательное учреждение «Средняя общеобразовательная школа №9», МОУ СОШ №9» г. Благодарный.
- 1.7. Юридический адрес организации (учреждения) 356420, Ставропольский край, г. Благодарный, ул. Ленина, 251.

2. Характеристика деятельности организации на объекте

Дополнительная информация - Образование.

3. Состояние доступности объекта

3.1 Путь следования к объекту пассажирским транспортом

(описать маршрут движения с использованием пассажирского транспорта)

пассажирский транспорт не используется;

наличие адаптированного пассажирского транспорта к объекту – нет.

3.2 Путь к объекту от ближайшей остановки пассажирского транспорта:

3.2.1 расстояние до объекта от остановки транспорта - 90 м.

3.2.2 время движения (пешком) - 5 мин.

3.2.3 наличие выделенного от проезжей части пешеходного пути (да, нет),- да.

3.2.4 Перекрестки: нерегулируемые;

3.2.5 Информация на пути следования к объекту: нет.

3.2.6 Перепады высоты на пути: нет.

3.3 Организация доступности объекта для инвалидов – форма обслуживания

№№ п/п	Категория инвалидов (вид нарушения)	Вариант организации доступности объекта (формы обслуживания)*
1.	Все категории инвалидов и МГН	А
	<i>в том числе инвалиды:</i>	
2	передвигающиеся на креслах-колясках	ДУ
3	с нарушениями опорно-двигательного аппарата	ДУ
4	с нарушениями зрения	ДУ
5	с нарушениями слуха	ДУ
6	с нарушениями умственного развития	А

* - указывается один из вариантов: «А», «Б», «ДУ», «ВНД»

указывается один из вариантов: «А», «Б», «ДУ», «ВНД». Варианты организации доступности оцениваются с учетом требований СП 35-101-2001 и СП 31-102-99, следующим образом: вариант

- «А» - доступность всех зон и помещений (универсальная);-
- вариант «Б» - выделены для обслуживания инвалидов специальные участки и помещения; -
- вариант «ДУ» - обеспечена условная доступность: помощь сотрудника организации на объекте, либо – услуги представляются на дому или дистанционно;
- «ВНД» - временно недоступно: доступность не организована.

3.4 Состояние доступности основных структурно-функциональных зон

№ № п/п	Основные структурно-функциональные зоны	Состояние доступности, в том числе для основных категорий инвалидов**	Приложение	
			№ на плане	№ фото
1	Территория, прилегающая к зданию (участок)	ДП-В		
2	Вход (входы) в здание	ДП-В		
3	Путь (пути) движения внутри здания (в т.ч. пути эвакуации)	ДЧ-В		
4	Зона целевого назначения здания (целевого посещения объекта)	ДЧ-В		
5	Санитарно-гигиенические помещения	ДП-В		
6	Система информации и связи (на всех зонах)	ДП-В		
7	Пути движения к объекту (от остановки транспорта)	ДП-В		

** Указывается: ДП-В - доступно полностью всем; ДП-И (К, О, С, Г, У) – доступно полностью избирательно (указать категории инвалидов); ДЧ-В - доступно частично всем; ДЧ-И (К, О, С, Г, У) – доступно частично избирательно (указать категории инвалидов); ДУ - доступно условно, ВНД - недоступно

3.5. ИТОГОВОЕ ЗАКЛЮЧЕНИЕ о состоянии доступности ОСИ: доступно.

4. Управленческое решение (проект)

4.1. Рекомендации по адаптации основных структурных элементов объекта:

№ № п \п	Основные структурно-функциональные зоны объекта	Рекомендации по адаптации объекта (вид работы)*
1	Территория, прилегающая к зданию (участок)	текущий
2	Вход (входы) в здание	текущий
3	Путь (пути) движения внутри здания (в т.ч. пути эвакуации)	текущий
4	Зона целевого назначения здания (целевого посещения объекта)	текущий
5	Санитарно-гигиенические помещения	текущий
6	Система информации на объекте (на всех зонах)	текущий
7	Пути движения к объекту (от остановки транспорта)	текущий
8.	Все зоны и участки	

*- указывается один из вариантов (видов работ): не нуждается; ремонт (текущий, капитальный); индивидуальное решение с ТСР; технические решения невозможны – организация альтернативной формы обслуживания

4.2. Период проведения работ _____
в рамках исполнения _____

(указывается наименование документа: программы, плана)

4.3 Ожидаемый результат (по состоянию доступности) после выполнения работ по адаптации **доступно всем инвалидам.**

Оценка результата исполнения программы, плана (по состоянию доступности): удовл.

4.4. Для принятия решения требуется, не требуется (нужное подчеркнуть):

4.4.1. Согласование на Комиссии - не требуется.

(наименование Комиссии по координации деятельности в сфере обеспечения доступной среды жизнедеятельности для инвалидов и других МГН)

4.4.2. Согласование работ с надзорными органами (в сфере проектирования и строительства, архитектуры, охраны памятников, другое - указать)

4.4.3. техническая экспертиза; разработка проектно-сметной документации; нет

4.4.4. согласование с вышестоящей организацией (собственником объекта); нет

4.4.5. согласование с общественными организациями инвалидов _____ нет _____;

4.4.6. другое _____ нет _____

Имеется заключение уполномоченной организации о состоянии доступности объекта (наименование документа и выдавшей его организации, дата), прилагается

нет

4.7. Информация может быть размещена (обновлена) на Карте доступности

_____ (наименование сайта, портала)

1. Анкеты (информации об объекте) от «29» апреля 2021 г.,
2. Акта обследования объекта: № акта 29 от «29» апреля 2021 г.
3. Решения Комиссии _____ от «29» апреля 2021 г.

5. Особые отметки

ПРИЛОЖЕНИЯ:

Результаты обследования:

- | | |
|--|----------------|
| 1. Территории, прилегающей к объекту | на <u>1</u> л. |
| 2. Входа (входов) в здание | на <u>1</u> л. |
| 3. Путей движения в здании | на <u>1</u> л. |
| 4. Зоны целевого назначения объекта | на <u>1</u> л. |
| 5. Санитарно-гигиенических помещений | на <u>1</u> л. |
| 6. Системы информации (и связи) на объекте | на <u>1</u> л. |

Результаты фотофиксации на объекте _____ на _____ л.

Поэтажные планы, паспорт БТИ _____ на 19 л.

Другое (в том числе дополнительная информация о путях движения к объекту)

Руководитель

рабочей группы Директор Василенко И.Н. _____
(Должность, Ф.И.О.) (Подпись)

Члены рабочей группы:

зам. директора по АХЗ Карандин И.В. Карандин
(Должность, Ф.И.О.) (Подпись)

специалист по ОТ Горюшко Л.П. Гор
(Должность, Ф.И.О.) (Подпись)

В том числе:

представители общественных
организаций инвалидов

Председатель общества инвалидов г.Благодарный:

(Должность, Ф.И.О.)

М. Осиповичев

М. Осиповичев

(Подпись)

представители организации,
расположенной на объекте

Директор Василенко Ирина Николаевна
(Должность, Ф.И.О.)

М. Осиповичев

(Подпись)

Заместитель директора по АХЧ Карандин Игорь Вячеславович
(Должность, Ф.И.О.)

Карандин

(Подпись)

к Акту обследования ОСИ к паспорту доступности ОСИ № 1 от «29» апреля 2021г.

**I Результаты обследования:
1. Территории, прилегающей к зданию (участка)**

Наименование объекта, адрес

№ п/ п	Наименование функционально-планировочного элемента	Наличие элемента			Выявленные нарушения и замечания		Работы по адаптации объектов	
		есть/ нет	№ на Пл ане	№ фо то	Содержание	Значимо для инвалида (категория)	Содержание	Виды работ
1. 1	Вход (входы) на территорию	есть			приспособлено	все		
1. 2	Путь (пути) движения на территории	есть			приспособлено	все		
1. 3	Лестница (наружная)	есть			приспособлено	Все		
1. 4	Пандус (наружный)	есть			приспособлено	Все		
1. 5	Автостоянка и парковка	есть			приспособлено	все		
	ОБЩИЕ требования к зоне				приспособлено	все		

II Заключение по зоне:

Наименование структурно-функциональной зоны	Состояние доступности* (к пункту 3.4 Акта обследования ОСИ)	Приложение		Рекомендации по адаптации (вид работы)** к пункту 4.1 Акта обследования ОСИ
		№ на плане	№ фото	
Территория, прилегающей к зданию	ДП-В			

* указывается: **ДП-В** - доступно полностью всем; **ДП-И** (К, О, С, Г, У) – доступно полностью избирательно (указать категории инвалидов); **ДЧ-В** - доступно частично всем; **ДЧ-И** (К, О, С, Г, У) – доступно частично избирательно (указать категории инвалидов); **ДУ** - доступно условно, **ВНД** - недоступно

**указывается один из вариантов: не нуждается; ремонт (текущий, капитальный); индивидуальное решение с ТСР; технические решения невозможны – организация альтернативной формы обслуживания

Комментарий к заключению: _____

к Акту обследования ОСИ к паспорту доступности ОСИ № 1 от «29» сентября 2021г.

I Результаты обследования: 2. Входа (входов) в здание

Наименование объекта, адрес								
№ п/ п	Наименование функционально-планировочного элемента	Наличие элемента			Выявленные нарушения и замечания		Работы по адаптации объектов	
		есть / нет	№ на плане	№ фото	Содержание	Значимо для инвалида (категория)	Содержание	Виды работ
2.1	Лестница (наружная)	есть			приспособлено	все		
2.2	Пандус (наружный)	есть			приспособлено	все		
2.3	Входная площадка (перед дверью)	есть			приспособлено	все		
2.4	Дверь (входная)	есть			приспособлено	все		
2.5	Тамбур	есть			приспособлено	все		
	ОБЩИЕ требования к зоне				приспособлено	все		

II Заключение по зоне:

Наименование структурно-функциональной зоны	Состояние доступности* (к пункту 3.4 Акта обследования ОСИ)	Приложение		Рекомендации по адаптации (вид работы)** к пункту 4.1 Акта обследования ОСИ
		№ на плане	№ фото	
Вход в здание	ДП-В			

* указывается: ДП-В - доступно полностью всем; ДП-И (К, О, С, Г, У) – доступно полностью избирательно (указать категории инвалидов); ДЧ-В - доступно частично всем; ДЧ-И (К, О, С, Г, У) – доступно частично избирательно (указать категории инвалидов); ДУ - доступно условно, ВНД - недоступно

**указывается один из вариантов: не нуждается; ремонт (текущий, капитальный); индивидуальное решение с ТСР; технические решения невозможны – организация альтернативной формы обслуживания

Комментарий
к заключению: _____

к Акту обследования ОСИ к паспорту доступности ОСИ № 1 от «29» апреля 2021 г.**I Результаты обследования:****3. Пути (путей) движения внутри здания (в т.ч. путей эвакуации)**

Наименование объекта, адрес								
№ п/п	Наименование функционально-планировочного элемента	Наличие элемента			Выявленные нарушения и замечания		Работы по адаптации объектов	
		есть/нет	№ на плане	№ фото	Содержание	Значимо для инвалида (категория)	Содержание	Виды работ
3.1	Коридор (вестибюль, зона ожидания, галерея, балкон)	есть			приспособлено	все		
3.2	Лестница (внутри здания)	есть			приспособлено	все		
3.3	Пандус (внутри здания)	нет	-	-	-	-		технические решения невозможны
3.4	Лифт пассажирский (или подъемник)	нет	-	-	технические решения невозможны	-		технические решения невозможны
3.5	Дверь	есть			приспособлено	все		
3.6	Пути эвакуации (в т.ч. зоны безопасности)	есть			приспособлено	все		
	ОБЩИЕ требования к зоне							

II Заключение по зоне:

Наименование структурно-функциональной зоны	Состояние доступности* (к пункту 3.4 Акта обследования ОСИ)	Приложение		Рекомендации по адаптации (вид работы)** к пункту 4.1 Акта обследования ОСИ
		№ на плане	№ фото	
Пути движения внутри здания	ДЧ-В			

* указывается: **ДП-В** - доступно полностью всем; **ДП-И** (К, О, С, Г, У) – доступно полностью избирательно (указать категории инвалидов); **ДЧ-В** - доступно частично всем; **ДЧ-И** (К, О, С, Г, У) – доступно частично избирательно (указать категории инвалидов); **ДУ** - доступно условно, **ВНД** - недоступно

**указывается один из вариантов: не нуждается; ремонт (текущий, капитальный); индивидуальное решение с ТСР; технические решения невозможны – организация альтернативной формы обслуживания

Комментарий

заключению: _____

к

к Акту обследования ОСИ к паспорту доступности ОСИ № 1 от «29» апреля 2021 г.

I Результаты обследования:**4. Зоны целевого назначения здания (целевого посещения объекта)****Вариант I – зона обслуживания инвалидов**

Наименование объекта, адрес

№ п/п	Наименование функционально-планировочного элемента	Наличие элемента			Выявленные нарушения и замечания		Работы по адаптации объектов	
		есть/нет	№ на плане	№ фото	Содержание	Значимо для инвалида (категория)	Содержание	Виды работ
4.1	Кабинетная форма обслуживания	есть			приспособлено	все		
4.2	Зальная форма обслуживания	нет		-	-	-		
4.3	Прилавочная форма обслуживания	нет		-	-	-		-
4.4	Форма обслуживания с перемещением по маршруту	нет		-	-	-		-
4.5	Кабина индивидуального обслуживания	нет		-	-	-		-
	ОБЩИЕ требования к зоне				приспособлено	все		

II Заключение по зоне:

Наименование структурно-функциональной зоны	Состояние доступности* (к пункту 3.4 Акта обследования ОСИ)	Приложение		Рекомендации по адаптации (вид работы)** к пункту 4.1 Акта обследования ОСИ
		№ на плане	№ фото	
Учебная зона	ДЧ-В			

* указывается: **ДП-В** - доступно полностью всем; **ДП-И** (К, О, С, Г, У) – доступно полностью избирательно (указать категории инвалидов); **ДЧ-В** - доступно частично всем; **ДЧ-И** (К, О, С, Г, У) – доступно частично избирательно (указать категории инвалидов); **ДУ** - доступно условно, **ВНД** - недоступно

**указывается один из вариантов: не нуждается; ремонт (текущий, капитальный); индивидуальное решение с ТСП; технические решения невозможны – организация альтернативной формы обслуживания

Комментарий

к заключению: _____

к Акту обследования ОСИ к паспорту доступности ОСИ № 1 от «29» апреля 2021 г.

I Результаты обследования:**4. Зоны целевого назначения здания (целевого посещения объекта)****Вариант II – места приложения труда**

Наименование функционально-планировочного элемента	Наличие элемента			Выявленные нарушения и замечания		Работы по адаптации объектов	
	есть/нет	№ на плане	№ фото	Содержание	Значимо для инвалида (категория)	Содержание	Виды работ
Место приложения труда	-	-	-	-	-	-	-

II Заключение по зоне:

Наименование структурно-функциональной зоны	Состояние доступности* (к пункту 3.4 Акта обследования ОСИ)	Приложение		Рекомендации по адаптации (вид работы)** к пункту 4.1 Акта обследования ОСИ
		№ на плане	№ фото	
места приложения труда	-	-	-	-

* указывается: **ДП-В** - доступно полностью всем; **ДП-И** (К, О, С, Г, У) – доступно полностью избирательно (указать категории инвалидов); **ДЧ-В** - доступно частично всем; **ДЧ-И** (К, О, С, Г, У) – доступно частично избирательно (указать категории инвалидов); **ДУ** - доступно условно, **ВНД** - недоступно

**указывается один из вариантов: не нуждается; ремонт (текущий, капитальный); индивидуальное решение с ТСР; технические решения невозможны – организация альтернативной формы обслуживания

Комментарий

к заключению: _____

к Акту обследования ОСИ к паспорту доступности ОСИ № 1 от «29» сентября 2021 г.

I Результаты обследования:

5. Санитарно-гигиенических помещений

Наименование объекта, адрес

№ п/п	Наименование функционально-планировочного элемента	Наличие элемента			Выявленные нарушения и замечания		Работы по адаптации объектов	
		есть/нет	№ на плане	№ фото	Содержание	Значимо для инвалида (категория)	Содержание	Виды работ
5.1	Туалетная комната	есть			приспособлено	Все		
5.2	Душевая комната	нет	-	-	-	-		
5.3	Бытовая комната (гардеробная)	нет	-	-	-	-		
	ОБЩИЕ требования к зоне				приспособлено	Все		

II Заключение по зоне:

Наименование структурно-функциональной зоны	Состояние доступности* (к пункту 3.4 Акта обследования ОСИ)	Приложение		Рекомендации по адаптации (вид работы)** к пункту 4.1 Акта обследования ОСИ
		№ на плане	№ фото	
Санитарно-гигиенические помещения	ДП-В			

* указывается: ДП-В - доступно полностью всем; ДП-И (К, О, С, Г, У) – доступно полностью избирательно (указать категории инвалидов); ДЧ-В - доступно частично всем; ДЧ-И (К, О, С, Г, У) – доступно частично избирательно (указать категории инвалидов); ДУ - доступно условно, ВНД - недоступно

**указывается один из вариантов: не нуждается; ремонт (текущий, капитальный); индивидуальное решение с ТСП; технические решения невозможны – организация альтернативной формы обслуживания

Комментарий

к заключению: _____

к Акту обследования ОСИ к паспорту доступности ОСИ № 1 от «29» *апрель* 2021 г.

**I Результаты обследования:
6. Системы информации на объекте**

Наименование объекта, адрес

№ п/п	Наименование функционально-планировочного элемента	Наличие элемента			Выявленные нарушения и замечания		Работы по адаптации объектов	
		есть/нет	№ на плане	№ фото	Содержание	Значимость для инвалидов (категория)	Содержание	Виды работ
6.1	Визуальные средства	нет	-	-	-	-		
6.2	Акустические средства	нет	-	-	Не приспособлено	все	Установка акустических средств	Установка акустических средств (речевые синтезаторы, речевые оповещатели, громкоговорители, репродукторы и т.п.), в том числе устройства звукового дублирования визуальной информации (для людей с недостатками зрения)
6.3	Тактильные средства	нет	-	-	-	-		
	ОБЩИЕ требования к зоне		-	-	Не приспособлено	-		

II Заключение по зоне:

Наименование структурно-функциональной зоны	Состояние доступности* (к пункту 3.4 Акта обследования ОСИ)	Приложение		Рекомендации по адаптации (вид работы)** к пункту 4.1 Акта обследования ОСИ
		№ на плане	№ фото	
Системы информации на объекте	-	-	-	

* указывается: **ДП-В** - доступно полностью всем; **ДП-И** (К, О, С, Г, У) – доступно полностью избирательно (указать категории инвалидов); **ДЧ-В** - доступно частично всем; **ДЧ-И** (К, О, С, Г, У) – доступно частично избирательно (указать категории инвалидов); **ДУ** - доступно условно, **ВНД** - недоступно

**указывается один из вариантов: не нуждается; ремонт (текущий, капитальный); индивидуальное решение с ТСР; технические решения невозможны – организация альтернативной формы обслуживания

Комментарий
к заключению: _____

Приложение № 7

к Паспорту доступности объекта и услуг
Дата формирования «29» апреля 2021г.

Утверждаю



Директор МОУ «СОШ №9»

И.Н.Василенко



План мероприятий по поэтапному повышению уровня доступности для инвалидов объекта и предоставляемых услуг («дорожная карта» объекта)

Наименование объекта: МОУ «СОШ № 9» Ставропольский край, г. Благодарный, ул. Ленина, 251

№	Наименование мероприятий в соответствии со ст. 15 Федерального закона № 181 -ФЗ в редакции закона №419-ФЗ и отраслевых порядков доступности объектов и услуг	Категории МГН (буквенное обозначение)	Срок исполнения и этапы	Документ, которым предусмотрено исполнение мероприятия (источник финансирования)	Примечание (дата контроля и результат)
1. Создание условий для беспрепятственного доступа инвалидов к объекту и предоставляемым в нем услугам					
1.	Организация обследования и паспортизации объекта и предоставляемых учреждением услуг по обеспечению доступности объекта и	все	1 этап 2 кв.2021	Локальные документы	
2.	Разработка проектно-сметной документации (для строительства/реконструкции/капитального ремонта объекта) в соответствии с требованиями нормативно-технических документов в сфере обеспечения доступности): - заказ проекта автостоянки с местами для инвалидов по СП 59.13330.2012 с	Все	2 этап 2021-2025 г.г. При наличии финансирования		

	<p>согласованием в 1 ИБДД, размещение знаков, принятых ГОСТ Р 52289 и ПДД;</p>				
<p>3. Осуществление строительства/реконструкции/капитального ремонта:</p> <ul style="list-style-type: none"> - Ремонт асфальтного покрытия пешеходных путей (пути движения по территории); - реконструкция входной площадки с пандусом (перед центральной дверью); - реконструкция дверных проемов; - реконструкция туалетной комнаты. 	<p>Все</p> <p>К К Г,С,О,К</p>	<p>3 этап</p> <p>2021-2025 г.г. При наличии финансирования</p>			

3.1. По территории объекта			
3.1.	Ремонтные работы: -замена асфальтного покрытия	Все	3 этап 2021-2025 г.г. При наличии финансирования
3.1.2	Приобретение технических средств адаптации -приобретение аншлага (светового) с указанием направления и названием улицы; - приобретение кнопки вызова персонала;	к.г.о	2 этап 4 квартал 2021г. 1 этап 3 квартал
	- приобретение маркеров для маркировки дверных проемов; - приобретение контрастной ленты для маркировки ступеней		4 квартал 2021г.
3.2 По входу в здание.			
3.2.1.	Ремонтные работы: -установка контрастной и тактильной информации перед входом в здание; - реконструкция дверей центрального входа;	К	2 этап 3 квартал 2021 3 этап 2021-2025 г.г.

3.2.2	<p>Приобретение технических средств адаптации: -закупка тактильной и контрастной информации (лента, маркеры), -приобретение вывески на входные двери с дублированием шрифтом Брайля;</p>	Г,С	2 этап 3 квартал 2021г. По мере финансирования		
3.3 По путям движения в здании					
3.3.1	<p>Ремонтные работы: -установка контрастной и тактильной информации -установка знаков на объекте, выполненных рельефно-точечным шрифтом Брайля</p>		2 этап 4 квартал 2021г. По мере финансирования		
3.3.2	<p>Приобретение технических средств адаптации: -Закупка контрастной и тактильной информации (лента, маркеры); -закупка знаков, выполненных рельефноточечным шрифтом Брайля</p>		2 этап 3 квартал 2021г. По мере финансирования		

3.4. По санитарно-гигиеническим помещениям

<p>3.4.1 Ремонтные работы: реконструкция туалетной комнаты: - расширение дверных проемов; -установка поручней у унитаза и раковины - установка креплений для костылей и трости - оборудование кнопкой вызова для персонала</p>		<p>3 этап 2021-2025 г.г. По мере финансирования</p>	
<p>3.4.2 Приобретение технических средств адаптации: Согласно п.5.3.СГ159.13330.2012</p>		<p>3 этап 2021-2025 г.г. По мере финансирования</p>	
<p>4*</p>	<p>все</p>	<p>3 этап</p>	

II. Обеспечение условий доступности услуг, предоставляемых организацией

1*	Обеспечение доступа к месту предоставления услуги на объекте путем оказания сотрудниками учреждения помощи инвалидам в преодолении барьеров, сопровождение инвалидов, имеющих стойкие нарушения функции зрения и	Г,С	1 этап По погребности	Локальные документы	
1.1.	<p>Разработка и утверждение организационнораспорядительных и иных локальных документов учреждения о порядке оказания помощи инвалидам и другим маломобильным гражданам:</p> <p>- приказ о назначении . ответственного сотрудника за организацию работы по обеспечению доступности объекта и услуг для инвалидов и других маломобильных граждан;</p> <p>- приказ об утверждении Политики обеспечения условий доступности для инвалидов и других маломобильных граждан объекта и предоставляемых услуг;</p> <p>- приказ об утверждении Программы обучения персонала по вопросам, связанным с организацией и обеспечением доступности объекта и услуг для инвалидов;</p>		1 этап 1,11 кварталы 2021 г.	Локальные документы	

	<p>8</p> <p>9</p> <p>10</p> <p>11</p> <p>12</p> <p>13</p> <p>14</p> <p>15</p> <p>16</p> <p>17</p> <p>18</p> <p>19</p> <p>20</p> <p>21</p> <p>22</p> <p>23</p> <p>24</p> <p>25</p> <p>26</p> <p>27</p> <p>28</p> <p>29</p> <p>30</p> <p>31</p> <p>32</p> <p>33</p> <p>34</p> <p>35</p> <p>36</p> <p>37</p> <p>38</p> <p>39</p> <p>40</p> <p>41</p> <p>42</p> <p>43</p> <p>44</p> <p>45</p> <p>46</p> <p>47</p> <p>48</p> <p>49</p> <p>50</p> <p>51</p> <p>52</p> <p>53</p> <p>54</p> <p>55</p> <p>56</p> <p>57</p> <p>58</p> <p>59</p> <p>60</p> <p>61</p> <p>62</p> <p>63</p> <p>64</p> <p>65</p> <p>66</p> <p>67</p> <p>68</p> <p>69</p> <p>70</p> <p>71</p> <p>72</p> <p>73</p> <p>74</p> <p>75</p> <p>76</p> <p>77</p> <p>78</p> <p>79</p> <p>80</p> <p>81</p> <p>82</p> <p>83</p> <p>84</p> <p>85</p> <p>86</p> <p>87</p> <p>88</p> <p>89</p> <p>90</p> <p>91</p> <p>92</p> <p>93</p> <p>94</p> <p>95</p> <p>96</p> <p>97</p> <p>98</p> <p>99</p> <p>100</p> <p>101</p> <p>102</p> <p>103</p> <p>104</p> <p>105</p> <p>106</p> <p>107</p> <p>108</p> <p>109</p> <p>110</p> <p>111</p> <p>112</p> <p>113</p> <p>114</p> <p>115</p> <p>116</p> <p>117</p> <p>118</p> <p>119</p> <p>120</p> <p>121</p> <p>122</p> <p>123</p> <p>124</p> <p>125</p> <p>126</p> <p>127</p> <p>128</p> <p>129</p> <p>130</p> <p>131</p> <p>132</p> <p>133</p> <p>134</p> <p>135</p> <p>136</p> <p>137</p> <p>138</p> <p>139</p> <p>140</p> <p>141</p> <p>142</p> <p>143</p> <p>144</p> <p>145</p> <p>146</p> <p>147</p> <p>148</p> <p>149</p> <p>150</p> <p>151</p> <p>152</p> <p>153</p> <p>154</p> <p>155</p> <p>156</p> <p>157</p> <p>158</p> <p>159</p> <p>160</p> <p>161</p> <p>162</p> <p>163</p> <p>164</p> <p>165</p> <p>166</p> <p>167</p> <p>168</p> <p>169</p> <p>170</p> <p>171</p> <p>172</p> <p>173</p> <p>174</p> <p>175</p> <p>176</p> <p>177</p> <p>178</p> <p>179</p> <p>180</p> <p>181</p> <p>182</p> <p>183</p> <p>184</p> <p>185</p> <p>186</p> <p>187</p> <p>188</p> <p>189</p> <p>190</p> <p>191</p> <p>192</p> <p>193</p> <p>194</p> <p>195</p> <p>196</p> <p>197</p> <p>198</p> <p>199</p> <p>200</p> <p>201</p> <p>202</p> <p>203</p> <p>204</p> <p>205</p> <p>206</p> <p>207</p> <p>208</p> <p>209</p> <p>210</p> <p>211</p> <p>212</p> <p>213</p> <p>214</p> <p>215</p> <p>216</p> <p>217</p> <p>218</p> <p>219</p> <p>220</p> <p>221</p> <p>222</p> <p>223</p> <p>224</p> <p>225</p> <p>226</p> <p>227</p> <p>228</p> <p>229</p> <p>230</p> <p>231</p> <p>232</p> <p>233</p> <p>234</p> <p>235</p> <p>236</p> <p>237</p> <p>238</p> <p>239</p> <p>240</p> <p>241</p> <p>242</p> <p>243</p> <p>244</p> <p>245</p> <p>246</p> <p>247</p> <p>248</p> <p>249</p> <p>250</p> <p>251</p> <p>252</p> <p>253</p> <p>254</p> <p>255</p> <p>256</p> <p>257</p> <p>258</p> <p>259</p> <p>260</p> <p>261</p> <p>262</p> <p>263</p> <p>264</p> <p>265</p> <p>266</p> <p>267</p> <p>268</p> <p>269</p> <p>270</p> <p>271</p> <p>272</p> <p>273</p> <p>274</p> <p>275</p> <p>276</p> <p>277</p> <p>278</p> <p>279</p> <p>280</p> <p>281</p> <p>282</p> <p>283</p> <p>284</p> <p>285</p> <p>286</p> <p>287</p> <p>288</p> <p>289</p> <p>290</p> <p>291</p> <p>292</p> <p>293</p> <p>294</p> <p>295</p> <p>296</p> <p>297</p> <p>298</p> <p>299</p> <p>300</p> <p>301</p> <p>302</p> <p>303</p> <p>304</p> <p>305</p> <p>306</p> <p>307</p> <p>308</p> <p>309</p> <p>310</p> <p>311</p> <p>312</p> <p>313</p> <p>314</p> <p>315</p> <p>316</p> <p>317</p> <p>318</p> <p>319</p> <p>320</p> <p>321</p> <p>322</p> <p>323</p> <p>324</p> <p>325</p> <p>326</p> <p>327</p> <p>328</p> <p>329</p> <p>330</p> <p>331</p> <p>332</p> <p>333</p> <p>334</p> <p>335</p> <p>336</p> <p>337</p> <p>338</p> <p>339</p> <p>340</p> <p>341</p> <p>342</p> <p>343</p> <p>344</p> <p>345</p> <p>346</p> <p>347</p> <p>348</p> <p>349</p> <p>350</p> <p>351</p> <p>352</p> <p>353</p> <p>354</p> <p>355</p> <p>356</p> <p>357</p> <p>358</p> <p>359</p> <p>360</p> <p>361</p> <p>362</p> <p>363</p> <p>364</p> <p>365</p> <p>366</p> <p>367</p> <p>368</p> <p>369</p> <p>370</p> <p>371</p> <p>372</p> <p>373</p> <p>374</p> <p>375</p> <p>376</p> <p>377</p> <p>378</p> <p>379</p> <p>380</p> <p>381</p> <p>382</p> <p>383</p> <p>384</p> <p>385</p> <p>386</p> <p>387</p> <p>388</p> <p>389</p> <p>390</p> <p>391</p> <p>392</p> <p>393</p> <p>394</p> <p>395</p> <p>396</p> <p>397</p> <p>398</p> <p>399</p> <p>400</p> <p>401</p> <p>402</p> <p>403</p> <p>404</p> <p>405</p> <p>406</p> <p>407</p> <p>408</p> <p>409</p> <p>410</p> <p>411</p> <p>412</p> <p>413</p> <p>414</p> <p>415</p> <p>416</p> <p>417</p> <p>418</p> <p>419</p> <p>420</p> <p>421</p> <p>422</p> <p>423</p> <p>424</p> <p>425</p> <p>426</p> <p>427</p> <p>428</p> <p>429</p> <p>430</p> <p>431</p> <p>432</p> <p>433</p> <p>434</p> <p>435</p> <p>436</p> <p>437</p> <p>438</p> <p>439</p> <p>440</p> <p>441</p> <p>442</p> <p>443</p> <p>444</p> <p>445</p> <p>446</p> <p>447</p> <p>448</p> <p>449</p> <p>450</p> <p>451</p> <p>452</p> <p>453</p> <p>454</p> <p>455</p> <p>456</p> <p>457</p> <p>458</p> <p>459</p> <p>460</p> <p>461</p> <p>462</p> <p>463</p> <p>464</p> <p>465</p> <p>466</p> <p>467</p> <p>468</p> <p>469</p> <p>470</p> <p>471</p> <p>472</p> <p>473</p> <p>474</p> <p>475</p> <p>476</p> <p>477</p> <p>478</p> <p>479</p> <p>480</p> <p>481</p> <p>482</p> <p>483</p> <p>484</p> <p>485</p> <p>486</p> <p>487</p> <p>488</p> <p>489</p> <p>490</p> <p>491</p> <p>492</p> <p>493</p> <p>494</p> <p>495</p> <p>496</p> <p>497</p> <p>498</p> <p>499</p> <p>500</p> <p>501</p> <p>502</p> <p>503</p> <p>504</p> <p>505</p> <p>506</p> <p>507</p> <p>508</p> <p>509</p> <p>510</p> <p>511</p> <p>512</p> <p>513</p> <p>514</p> <p>515</p> <p>516</p> <p>517</p> <p>518</p> <p>519</p> <p>520</p> <p>521</p> <p>522</p> <p>523</p> <p>524</p> <p>525</p> <p>526</p> <p>527</p> <p>528</p> <p>529</p> <p>530</p> <p>531</p> <p>532</p> <p>533</p> <p>534</p> <p>535</p> <p>536</p> <p>537</p> <p>538</p> <p>539</p> <p>540</p> <p>541</p> <p>542</p> <p>543</p> <p>544</p> <p>545</p> <p>546</p> <p>547</p> <p>548</p> <p>549</p> <p>550</p> <p>551</p> <p>552</p> <p>553</p> <p>554</p> <p>555</p> <p>556</p> <p>557</p> <p>558</p> <p>559</p> <p>560</p> <p>561</p> <p>562</p> <p>563</p> <p>564</p> <p>565</p> <p>566</p> <p>567</p> <p>568</p> <p>569</p> <p>570</p> <p>571</p> <p>572</p> <p>573</p> <p>574</p> <p>575</p> <p>576</p> <p>577</p> <p>578</p> <p>579</p> <p>580</p> <p>581</p> <p>582</p> <p>583</p> <p>584</p> <p>585</p> <p>586</p> <p>587</p> <p>588</p> <p>589</p> <p>590</p> <p>591</p> <p>592</p> <p>593</p> <p>594</p> <p>595</p> <p>596</p> <p>597</p> <p>598</p> <p>599</p> <p>600</p> <p>601</p> <p>602</p> <p>603</p> <p>604</p> <p>605</p> <p>606</p> <p>607</p> <p>608</p> <p>609</p> <p>610</p> <p>611</p> <p>612</p> <p>613</p> <p>614</p> <p>615</p> <p>616</p> <p>617</p> <p>618</p> <p>619</p> <p>620</p> <p>621</p> <p>622</p> <p>623</p> <p>624</p> <p>625</p> <p>626</p> <p>627</p> <p>628</p> <p>629</p> <p>630</p> <p>631</p> <p>632</p> <p>633</p> <p>634</p> <p>635</p> <p>636</p> <p>637</p> <p>638</p> <p>639</p> <p>640</p> <p>641</p> <p>642</p> <p>643</p> <p>644</p> <p>645</p> <p>646</p> <p>647</p> <p>648</p> <p>649</p> <p>650</p> <p>651</p> <p>652</p> <p>653</p> <p>654</p> <p>655</p> <p>656</p> <p>657</p> <p>658</p> <p>659</p> <p>660</p> <p>661</p> <p>662</p> <p>663</p> <p>664</p> <p>665</p> <p>666</p> <p>667</p> <p>668</p> <p>669</p> <p>670</p> <p>671</p> <p>672</p> <p>673</p> <p>674</p> <p>675</p> <p>676</p> <p>677</p> <p>678</p> <p>679</p> <p>680</p> <p>681</p> <p>682</p> <p>683</p> <p>684</p> <p>685</p> <p>686</p> <p>687</p> <p>688</p> <p>689</p> <p>690</p> <p>691</p> <p>692</p> <p>693</p> <p>694</p> <p>695</p> <p>696</p> <p>697</p> <p>698</p> <p>699</p> <p>700</p> <p>701</p> <p>702</p> <p>703</p> <p>704</p> <p>705</p> <p>706</p> <p>707</p> <p>708</p> <p>709</p> <p>710</p> <p>711</p> <p>712</p> <p>713</p> <p>714</p> <p>715</p> <p>716</p> <p>717</p> <p>718</p> <p>719</p> <p>720</p> <p>721</p> <p>722</p> <p>723</p> <p>724</p> <p>725</p> <p>726</p> <p>727</p> <p>728</p> <p>729</p> <p>730</p> <p>731</p> <p>732</p> <p>733</p> <p>734</p> <p>735</p> <p>736</p> <p>737</p> <p>738</p> <p>739</p> <p>740</p> <p>741</p> <p>742</p> <p>743</p> <p>744</p> <p>745</p> <p>746</p> <p>747</p> <p>748</p> <p>749</p> <p>750</p> <p>751</p> <p>752</p> <p>753</p> <p>754</p> <p>755</p> <p>756</p> <p>757</p> <p>758</p> <p>759</p> <p>760</p> <p>761</p> <p>762</p> <p>763</p> <p>764</p> <p>765</p> <p>766</p> <p>767</p> <p>768</p> <p>769</p> <p>770</p> <p>771</p> <p>772</p> <p>773</p> <p>774</p> <p>775</p> <p>776</p> <p>777</p> <p>778</p> <p>779</p> <p>780</p> <p>781</p> <p>782</p> <p>783</p> <p>784</p> <p>785</p> <p>786</p> <p>787</p> <p>788</p> <p>789</p> <p>790</p> <p>791</p> <p>792</p> <p>793</p> <p>794</p> <p>795</p> <p>796</p> <p>797</p> <p>798</p> <p>799</p> <p>800</p> <p>801</p> <p>802</p> <p>803</p> <p>804</p> <p>805</p> <p>806</p> <p>807</p> <p>808</p> <p>809</p> <p>810</p> <p>811</p> <p>812</p> <p>813</p> <p>814</p> <p>815</p> <p>816</p> <p>817</p> <p>818</p> <p>819</p> <p>820</p> <p>821</p> <p>822</p> <p>823</p> <p>824</p> <p>825</p> <p>826</p> <p>827</p> <p>828</p> <p>829</p> <p>830</p> <p>831</p> <p>832</p> <p>833</p> <p>834</p> <p>835</p> <p>836</p> <p>837</p> <p>838</p> <p>839</p> <p>840</p> <p>841</p> <p>842</p> <p>843</p> <p>844</p> <p>845</p> <p>846</p> <p>847</p> <p>848</p> <p>849</p> <p>850</p> <p>851</p> <p>852</p> <p>853</p> <p>854</p> <p>855</p> <p>856</p> <p>857</p> <p>858</p> <p>859</p> <p>860</p> <p>861</p> <p>862</p> <p>863</p> <p>864</p> <p>865</p> <p>866</p> <p>867</p> <p>868</p> <p>869</p> <p>870</p> <p>871</p> <p>872</p> <p>873</p> <p>874</p> <p>875</p> <p>876</p> <p>877</p> <p>878</p> <p>879</p> <p>880</p> <p>881</p> <p>882</p> <p>883</p> <p>884</p> <p>885</p> <p>886</p> <p>887</p> <p>888</p> <p>889</p> <p>890</p> <p>891</p> <p>892</p> <p>893</p> <p>894</p> <p>895</p> <p>896</p> <p>897</p> <p>898</p> <p>899</p> <p>900</p> <p>901</p> <p>902</p> <p>903</p> <p>904</p> <p>905</p> <p>906</p> <p>907</p> <p>908</p> <p>909</p> <p>910</p> <p>911</p> <p>912</p> <p>913</p> <p>914</p> <p>915</p> <p>916</p> <p>917</p> <p>918</p> <p>919</p> <p>920</p> <p>921</p> <p>922</p> <p>923</p> <p>924</p> <p>925</p> <p>926</p> <p>927</p> <p>928</p> <p>929</p> <p>930</p> <p>931</p> <p>932</p> <p>933</p> <p>934</p> <p>935</p> <p>936</p> <p>937</p> <p>938</p> <p>939</p> <p>940</p> <p>941</p> <p>942</p> <p>943</p> <p>944</p> <p>945</p> <p>946</p> <p>947</p> <p>948</p> <p>949</p> <p>950</p> <p>951</p> <p>952</p> <p>953</p> <p>954</p> <p>955</p> <p>956</p> <p>957</p> <p>958</p> <p>959</p> <p>960</p> <p>961</p> <p>962</p> <p>963</p> <p>964</p> <p>965</p> <p>966</p> <p>967</p> <p>968</p> <p>969</p> <p>970</p> <p>971</p> <p>972</p> <p>973</p> <p>974</p> <p>975</p> <p>976</p> <p>977</p> <p>978</p> <p>979</p> <p>980</p> <p>981</p> <p>982</p> <p>983</p> <p>984</p> <p>985</p> <p>986</p> <p>987</p> <p>988</p> <p>989</p> <p>990</p> <p>991</p> <p>992</p> <p>993</p> <p>994</p> <p>995</p> <p>996</p> <p>997</p> <p>998</p> <p>999</p> <p>1000</p>	<p>1.2.</p> <p>1.3</p> <p>1.4</p>	<p>1.1</p> <p>1.2</p> <p>1.3</p> <p>1.4</p> <p>1.5</p> <p>1.6</p> <p>1.7</p> <p>1.8</p> <p>1.9</p> <p>1.10</p> <p>1.11</p> <p>1.12</p> <p>1.13</p> <p>1.14</p> <p>1.15</p> <p>1.16</p> <p>1.17</p> <p>1.18</p> <p>1.19</p> <p>1.20</p> <p>1.21</p> <p>1.22</p> <p>1.23</p> <p>1.24</p> <p>1.25</p> <p>1.26</p> <p>1.27</p> <p>1.28</p> <p>1.29</p> <p>1.30</p> <p>1.31</p> <p>1.32</p> <p>1.33</p> <p>1.34</p> <p>1.35</p> <p>1.36</p> <p>1.37</p> <p>1.38</p> <p>1.39</p> <p>1.40</p> <p>1.41</p> <p>1.42</p> <p>1.43</p> <p>1.44</p> <p>1.45</p> <p>1.46</p> <p>1.47</p> <p>1.48</p> <p>1.49</p> <p>1.50</p> <p>1.51</p> <p>1.52</p> <p>1.53</p> <p>1.54</p> <p>1.55</p> <p>1.56</p> <p>1.57</p> <p>1.58</p> <p>1.59</p> <p>1.60</p> <p>1.61</p> <p>1.62</p> <p>1.63</p> <p>1.64</p> <p>1.65</p> <p>1.66</p> <p>1.67</p> <p>1.68</p> <p>1.69</p> <p>1.70</p> <p>1.71</p> <p>1.72</p> <p>1.73</p> <p>1.74</p> <p>1.75</p> <p>1.76</p> <p>1.77</p> <p>1.78</p> <p>1.79</p> <p>1.80</p> <p>1.81</p> <p>1.82</p> <p>1.83</p> <p>1.84</p> <p>1.85</p> <p>1.86</p> <p>1.87</p> <p>1.88</p> <p>1.89</p> <p>1.90</p> <p>1.91</p> <p>1.92</p> <p>1.93</p> <p>1.94</p> <p>1.95</p> <p>1.96</p> <p>1.97</p> <p>1.98</p> <p>1.99</p> <p>200</p>	<p>1.1</p> <p>1.2</p> <p>1.3</p> <p>1.4</p> <p>1.5</p> <p>1.6</p> <p>1.7</p> <p>1.8</p> <p>1.9</p> <p>1.10</p> <p>1.11</p> <p>1.12</p> <p>1.13</p> <p>1.14</p> <p>1.15</p> <p>1.16</p> <p>1.17</p> <p>1.18</p> <p>1.19</p> <p>1.20</p> <p>1.21</p> <p>1.22</p> <p>1.23</p> <p>1.24</p> <p>1.25</p> <p>1.26</p> <p>1.27</p> <p>1.28</p> <p>1.29</p> <p>1.30</p> <p>1.31</p> <p>1.32</p> <p>1.33</p> <p>1.34</p> <p>1.35</p> <p>1.36</p> <p>1.37</p> <p>1.38</p> <p>1.39</p> <p>1.40</p> <p>1.41</p> <p>1.42</p> <p>1.43</p> <p>1.44</p> <p>1.45</p> <p>1.46</p> <p>1.47</p> <p>1.48</p> <p>1.49</p> <p>1.50</p> <p>1.51</p> <p>1.52</p> <p>1.53</p> <p>1.54</p> <p>1.55</p> <p>1.56</p> <p>1.57</p> <p>1.58</p> <p>1.59</p> <p>1.60</p> <p>1.61</p> <p>1.62</p> <p>1.63</p> <p>1.64</p> <p>1.65</p> <p>1.66</p> <p>1.67</p> <p>1.68</p> <p>1.69</p> <p>1.70</p> <p>1.71</p> <p>1.72</p> <p>1.73</p> <p>1.74</p> <p>1.75</p> <p>1.76</p> <p>1.77</p> <p>1.78</p> <p>1.79</p> <p>1.80</p> <p>1.81</p> <p>1.82</p> <p>1.83</p> <p>1.84</p> <p>1.85</p> <p>1.86</p> <p>1.87</p> <p>1.88</p> <p>1.89</p> <p>1.90</p> <p>1.91</p> <p>1.92</p> <p>1.93</p> <p>1.94</p> <p>1.95</p> <p>1.96</p> <p>1.97</p> <p>1.98</p> <p>1.99</p> <p>200</p>
	<p>1.2.</p> <p>1.3</p> <p>1.4</p>	<p>1.1</p> <p>1.2</p> <p>1.3</p> <p>1.4</p> <p>1.5</p> <p>1.6</p> <p>1.7</p> <p>1.8</p> <p>1.9</p> <p>1.10</p> <p>1.11</p> <p>1.12</p> <p>1.13</p> <p>1.14</p> <p>1.15</p> <p>1.16</p> <p>1.17</p> <p>1.18</p> <p>1.19</p> <p>1.20</p> <p>1.21</p> <p>1.22</p> <p>1.23</p> <p>1.24</p> <p>1.25</p> <p>1.26</p> <p>1.27</p> <p>1.28</p> <p>1.29</p> <p>1.30</p> <p>1.31</p> <p>1.32</p> <p>1.33</p> <p>1.34</p> <p>1.35</p> <p>1.36</p> <p>1.37</p> <p>1.38</p> <p>1.39</p> <p>1.40</p> <p>1.41</p> <p>1.42</p> <p>1.43</p> <p>1.44</p> <p>1.45</p> <p>1.46</p> <p>1.47</p> <p>1.48</p> <p>1.49</p> <p>1.50</p> <p>1.51</p> <p>1.52</p> <p>1.53</p> <p>1.54</p> <p>1.55</p> <p>1.56</p> <p>1.57</p> <p>1.58</p> <p>1.59</p> <p>1.60</p> <p>1.61</p> <p>1.62</p> <p>1.63</p> <p>1.64</p> <p>1.65</p> <p>1.66</p> <p>1.67</p> <p>1.68</p> <p>1.69</p> <p>1.70</p> <p>1.71</p> <p>1.72</p> <p>1.73</p> <p>1.74</p> <p>1.75</p> <p>1.76</p> <p>1.77</p> <p>1.78</p> <p>1.79</p> <p>1.80</p> <p>1.81</p> <p>1.82</p> <p>1.83</p> <p>1.84</p> <p>1.85</p> <p>1.86</p> <p>1.87</p> <p>1.88</p> <p>1.89</p> <p>1.90</p> <p>1.91</p> <p>1.92</p> <p>1.93</p> <p>1.94</p> <p>1.95</p> <p>1.96</p> <p>1.97</p> <p>1.98</p> <p>1.99</p> <p>200</p>	<p>1.1</p> <p>1.2</p> <p>1.3</p> <p>1.4</p> <p>1.5</p> <p>1.6</p> <p>1.7</p> <p>1.8</p> <p>1.9</p> <p>1.10</p> <p>1.11</p> <p>1.12</p> <p>1.13</p> <p>1.14</p> <p>1.15</p> <p>1.16</p> <p>1.17</p> <p>1.18</p> <p>1.19</p> <p>1.20</p> <p>1.21</p> <p>1.22</p> <p>1.23</p> <p>1.24</p> <p>1.25</p> <p>1.26</p>	

	также порядке оказания(получения) помощи на объекте (на сайте, информационном стенде, индивидуальных памятках): -разработка памяток о порядке организации доступности объекта и предоставляемых в учреждении услуг;				работы по ДС,
1.5	Предоставление (по необходимости) инвалидам по слуху услуг с использованием русского жестового языка с допуском на объект (к местам предоставления услуг) сурдопереводчика, тифлосурдопереводчика: - заключить договор о предоставлении услуг на базе учреждения с ВОГ и ВОС	Г,С	1 этап (по потребности)	Локальные документы	
2	Организация предоставления услуг инвалидам по месту жительства (на дому)	Все	1 этап (по потребности)	Локальные документы	
3	Организация предоставления услуг инвалидам в дистанционном формате	К,О,С	1 этап (по потребности)	Локальные документы	
2. По системе информации					
2.1	- обеспечение информации на объекте с учетом нарушений функций и ограничений жизнедеятельности инвалидов;		1,2 этапы	Локальные документы	
2.2	- Надлежащее размещение оборудования и носителей информации (информационного стенда, информационных знаков, таблиц, схем, вывесок) с соблюдением формата (размер, контрастность), единства и непрерывности информации на всем объекте	все	1,2 этапы	Локальные документы	

2.4	Создание (развитие) сайта адаптированного с учетом особенностей восприятия, с отражением на нем информации о доступности объекта и услуг:	Г,К,О,	1,2 этапы	Локальные документы	Ответственный за развитие сайта
<ul style="list-style-type: none"> - Разработать (вкладку Доступная среда) и установить на сайт информацию о доступности ОСИ с возможностью обратной связи с потребителем услуг Разместить на сайте паспорт доступности и сведения об организации, доступности учреждения и оказываемых услуг для инвалидов и других МГН; - Разработать и разместить на сайте форму с указанием оказываемой помощи по сопровождению инвалидов в соответствии с их потребностями. - Организовать горячую версию сайта; - Откорректировать работу версии для слабовидящих 	С	2-3 квартал 2021.	•		

- мероприятия 1 этапа (неотложные), 2 этапа (отложенные), 3 этапа (итоговые - капитальный ремонт / реконструкция / строительство нового здания)

** - мероприятия, указанные в п. 1 раздела 2 (при наличии отклонений от действующих, обязательных к исполнению, требований нормативно-технических документов) и в п. 4 раздела 1, подлежат обязательному согласованию с ПОЛНОМОЧНЫМ представителем общественного объединения инвалидов

СОГЛАСОВАНО

Согласовано без замечаний / с замечаниями (ненужное зачеркнуть)

Представитель общественного объединения инвалидов:

Замечания и предложения со стороны представителя ООИ***: - нет замечаний
Молова Ирина Владимировна

Название организации *ЭТОШО СКРР ООИ ВОИ*

Дата согласования *29 04 2020*

**Российская Федерация
Ставропольский край**

УП СК "Крайтехинвентаризация" Ипатовский филиал

ТЕХНИЧЕСКИЙ ПАСПОРТ

на здание школы №9

Литера А

**Адрес: Ставропольский край,
Благодарненский район,
356420 г.Благодарный ,
ул.Ленина №251**

арнал
ер
ай по
роный
ер

7600					
А	Б	В	Г	Д	Е

порт составлен по состоянию на 06 ноября 2008г.

III. Благоустройство полезной площади (кв. м)

Элемент благоустройства	Отопление				Централизованное горячее водоснабжение	Ванны			Газоснабжение		Электроснабжение	Лифты		Электронный стационарный телефон
	от котельной	от котельной (вспомогательная)	от АГВ	иное		с центральным горячим отоплением	с газовыми колонками	с дровяными и колонками	централизованное	жидким газом		газовые	грузовые	
3302,8		3302,8									3302,8			3302,8

IV. Общие сведения

значение нежилое

назначение Школа №9

число мест (мощность)

V. Исчисление площадей и объемов зданий и его частей (подвалов, полуподвалов и пристроек)

тип здания	наименование здания и его частей	Формула для подсчета площадей по наружному обмеру	Площадь (кв.м)	Высота (м)	Объем (куб.м)
А	основное	$75,65 * 13,06$	988,0	9,80	9682
		$2,33 * 1,88$	4,4	2,40	11
	крыльцо	$20,48 * 9,65 + 9,53 * 39,70$	576,0	6,50	3744
		$14,0 * 4,80$	67,2		

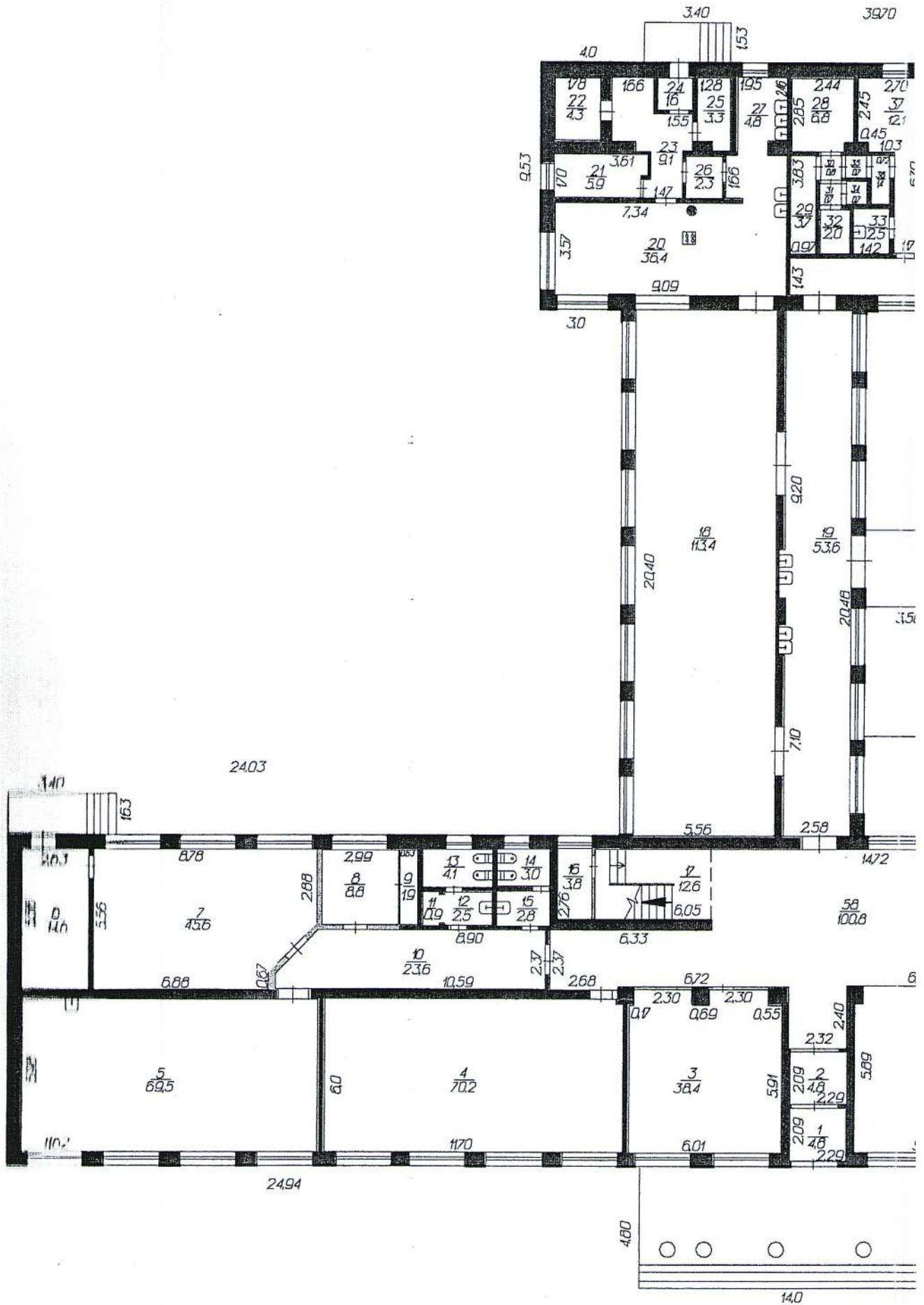
ЭКСПЛИКАЦИЯ

Площадь по внутреннему обмеру в кв. м. в т.ч. предназначенная для размещения

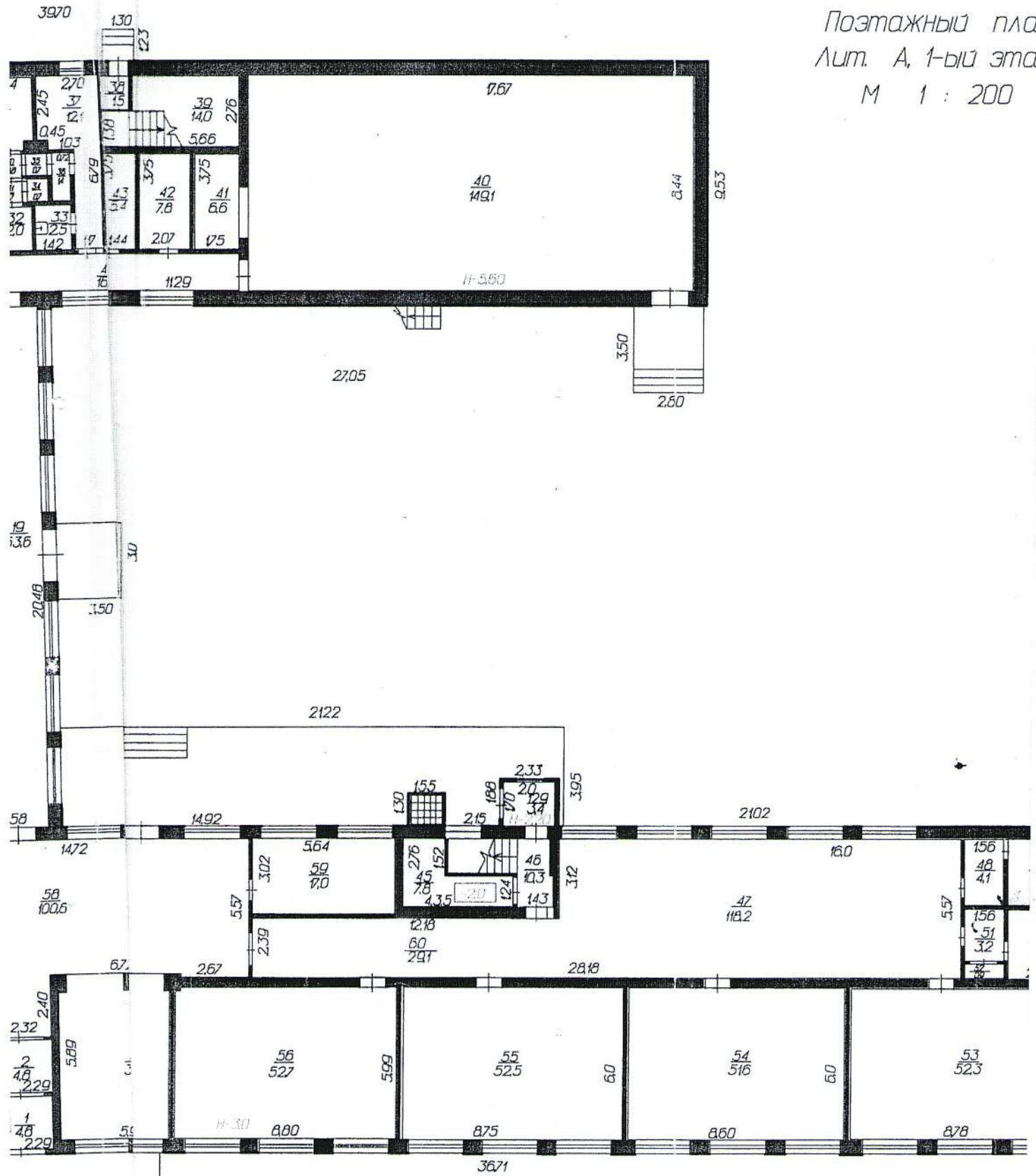
Литера	Этажи	Номер помещения	Номер по плану строения	Назначение частей помещения: жилая комната, кухня, коридор, ванная и т.п.	Формулы подсчета площадей по внутреннему обмеру	Школьная										Итого полезной площади	Высота помещения по внутрен. обмеру	
						основная	вспомогательная	основная	вспомогательная	основная	вспомогательная	основная	вспомогательная	основная	вспомогательная			
A	1		1	Тамбур	2,29*2,09	4,8											4,8	3
A	1		2	Тамбур	2,29*2,09	4,8											4,8	3
A	1		3	класс	5,91*6,01+ 4,60*0,63	38,4											38,4	3
A	1		4	класс	11,70*6,0	70,2											70,2	3
A	1		5	класс	5,98*11,62	69,5											69,5	3
A	1		6	Коридор	2,63*5,56	14,6											14,6	3
A	1		7	класс	5,56*6,88+1,90* (2,88+4,89)/2	45,6											45,6	3
A	1		8	Подсобное помещение	2,99*2,94	8,8											8,8	3
A	1		9	циговая	0,63*2,94	1,9											1,9	3
A	1		10	Коридор	2,37*8,90+ 1,69*(2,37+0,63)/2	23,6											23,6	3
A	1		11	вентиляционная	0,65*1,34	0,9											0,9	3
A	1		12	умывальник	1,34*1,89	2,5											2,5	3
A	1		13	туалет	2,71*1,52	4,1											4,1	3

№	Наименование	Единица измерения	Количество	Объем	Средняя стоимость	Итого
16	Коридор	кв.м	12,6	12,6	3,3	3,3
17	Коридор	кв.м	113,4	113,4	3	3
18	Столовая	кв.м	53,6	53,6	3	3
19	Коридор	кв.м	36,4	36,4	3	3
20	приёмник	шт.	5,9	5,9	3	3
21	холодильная камера	шт.	4,3	4,3	3	3
22	Кладовая	кв.м	9,1	9,1	3	3
23	Коридор	кв.м	1,6	1,6	3	3
24	Тамбур	кв.м	3,4	3,4	3	3
25	Кладовая	кв.м	2,3	2,3	3	3
26	Коридор	кв.м	4,8	4,8	3	3
27	мочалки	шт.	6,8	6,8	3	3
28	Ванная	кв.м	3,7	3,7	3	3
29	Подсобное помещение	кв.м	0,8	0,8	3	3
30	Коридор	кв.м	0,7	0,7	3	3
31	Коридор	кв.м	2,5	2,5	3	3
32	Подсобное помещение	кв.м	2,5	2,5	3	3

№	Классификация	Наименование	Площадь, кв. м	Объем, куб. м	Высота, м	Количество
А	1	Исследовательская	2,7*1,27	3,4	2,4	3
А	1	Исследовательская	4,58*2,76	12,6	12,6	3
А	1	Столовая	20,40*5,56	113,4	113,4	3
А	1	Коридор	20,40*2,58+ 1,2*0,3+1,9*0,3	53,6	53,6	3
А	1	Пищеблок	9,09*3,57+ 1,66*2,40	36,4	36,4	3
А	1	Холодильная камера	3,61*1,70- 0,86*0,29	5,9	5,9	3
А	1	Кладовая	1,78*2,40	4,3	4,3	3
А	1	Коридор	1,47*1,83- 0,29*1,10+ 2,06*0,4+ 1,66*2,47+ 1,55*1,14	9,1	9,1	3
А	1	Тамбур	1,38*1,17	1,6	1,6	3
А	1	Кладовая	1,28*2,84- 0,53*0,38	3,4	3,4	3
А	1	Коридор	1,61*1,41	2,3	2,3	3
А	1	Мочевая	1,95*2,46	4,8	4,8	3
А	1	Ванная	2,44*2,85- 0,36*0,39	6,8	6,8	3
А	1	Подсобное помещение	3,83*0,97	3,7	3,7	3
А	1	Коридор	0,82*0,93	0,8	0,8	3
А	1	Коридор	0,82*0,83	0,7	0,7	3
А	1	Подсобное помещение	1,71*1,18	2	2	3
А	1	Умывальник	1,42*1,77	2,5	2,5	3



Поэтажный план
Лит. А, 1-ый этаж
М 1 : 200



	ГУП СК "КРАЙТЕХИНВЕНТАРИЗАЦИЯ" ИПАТОВСКИЙ ФИЛИАЛ		
	Адрес объекта: г. Благодарный ул. Ленина 251		
инв.ент. N 71500 лист N	Поэтажный план лит. А План 1-го этажа		
Дата		Ф И О	

ЭКСПЛИКАЦИЯ

К ПОСТАНОВЛЕНИЮ ДИРЕКТОРА СПЕЦИАЛЬНОГО ПОДРАЗДЕЛЕНИЯ ГОСУДАРСТВЕННОГО УЧРЕЖДЕНИЯ «ЦЕНТРАЛЬНЫЙ БУХГАЛТЕРСКИЙ УЧЕТ» ИЛИ ИНЫМ УЧРЕЖДЕНИЮ

Городской по внутреннему обмеру в к.м. в т.ч. в соответствии с проектом для экспликации

Литера	Этажи	Номер помещения	Номер по плану строения.	Назначение частей помещения: жилая комната, кухня, коридор, ванная и т.п.	Формулы подсчета площадей по внут- реннему обмеру	Школьная										Итого общепользуемой площади	Высота помещения по внутрен. обмеру		
						основная	вспомогательная	основная	вспомогательная	основная	вспомогательная	основная	вспомогательная	основная	вспомогательная				
A	2		61	класс	5,94*8,70	51,7												51,7	2,9
A	2		62	класс	8,60*5,97	51,3												51,3	2,9
A	2		63	класс	5,96*8,70	51,9												51,9	2,9
A	2		64	класс	5,99*8,77	52,5												52,5	2,9
A	2		65	класс	5,98*8,62	51,5												51,5	2,9
A	2		66	кабинет	2,72*5,95	16,2												16,2	2,9
A	2		67	кабинет	5,85*5,95	34,8												34,8	2,9
A	2		68	кабинет	5,96*2,81	16,7												16,7	2,9
A	2		69	кабинет	2,88*5,86	16,9												16,9	2,9
A	2		70	класс	9,09*5,95	54,1												54,1	2,9
A	2		71	Пособное помещение	2,60*5,95	15,5												15,5	2,9
A	2		72	Пособное помещение	5,97*2,72	16,2												16,2	2,9
A	2		73	класс	11,66*5,56	64,8												64,8	2,9

№	Классификация	Наименование	Площадь, кв. м	Объем, куб. м	Высота, м	Длина, м	Ширина, м	Глубина, м	Средняя высота, м	Средняя глубина, м	Средняя ширина, м	Средняя длина, м
А	2	Лестничная клетка	6,05*2,76	16,7	2,9							
А	2	рекреация	5,59*16,08	89,9	2,9							
А	2	кабинет	5,44*3,10	16,9	2,9							
А	2	приемная	2,84*3,10	8,8	2,9							
А	2	кабинет	2,71*3,03	8,2	2,9							
А	2	лестничная клетка	5,93*2,76	16,4	2,9							
А	2	Коридор	1,60*1,68	2,7	2,9							
А	2	Подсобное помещение	2,68*2,39	6,4	2,9							
А	2	Подсобное помещение	2,38*2,75	6,5	2,9							
А	2	Коридор	2,27*1,67-0,6*0,64	3,4	2,9							
А	2	туалет	1,32*0,75	1	2,9							
А	2	Коридор	1,32*0,78	1	2,9							
А	2	класс	11,77*5,64	66,4	2,9							
А	2	Коридор	20,52*2,53+ 3,22*9,12+ 42,14*2,47+ 2,06*0,55	186,5	2,9							
А	2	кабинет	3,02*5,67	17,1	2,9							
А	2	кабинет	5,60*5,39	30,2	2,9							

А	2	95	4-й этаж	14.08.2014	15.6	10.6	8.4	2.9	3.8	2.9	1163,90
А	2	96	Лестничная клетка	2,76*5,66	15,6	10,6	8,4	2,9	3,8	2,9	1163,90
А	2	97	Подсобное помещение	4,21*2,51	10,6	10,6	8,4	2,9	3,8	2,9	1163,90
А	2	98	Подсобное помещение	2,85*2,94	8,4	8,4	8,4	2,9	3,8	2,9	1163,90
А	2	99	Тамбур	1,18*2,46	2,9	2,9	2,9	2,9	3,8	2,9	1163,90
А	2	100	Подсобное помещение	1,53*2,48	3,8	3,8	3,8	2,9	3,8	2,9	1163,90
А	2	101	Тамбур	1,17*2,45	2,9	2,9	2,9	2,9	3,8	2,9	1163,90
			Итого по 2 эт.		710,9	453					

ЖИЛИЩНО-КОММУНАЛЬНО-ХОЗЯЙСТВЕННЫЙ ОТДЕЛ

№ 10

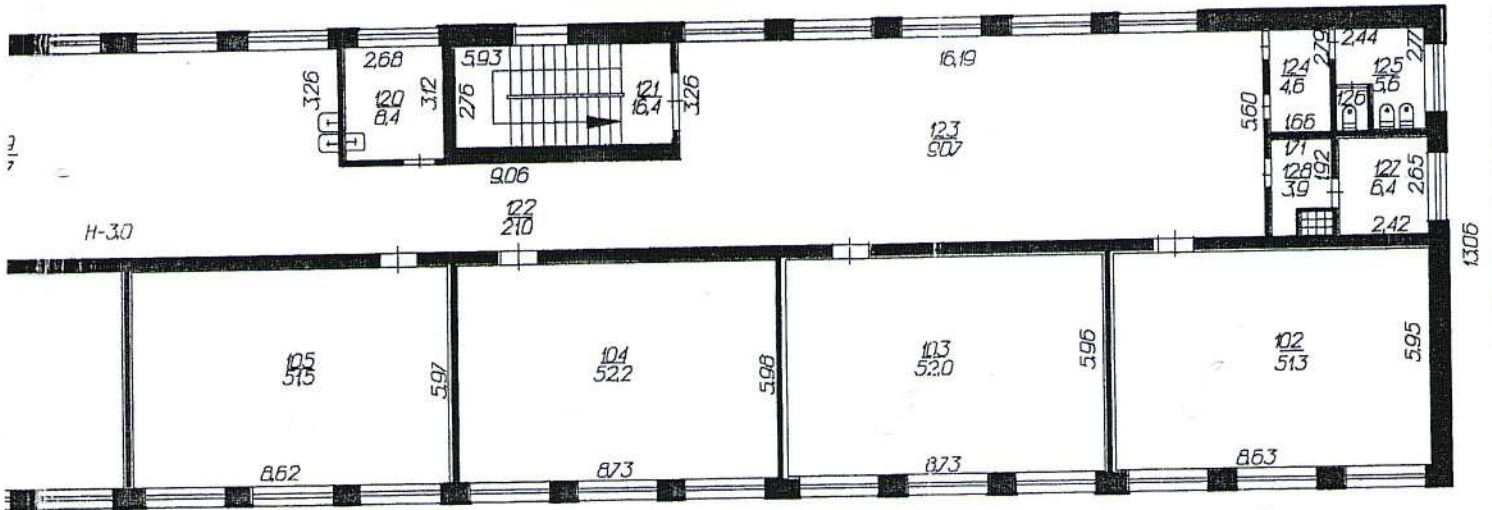
№ 20

Итого по внутреннему обмеру в кв. м. в т.ч. полезная площадь помещений

Площадь

Литера	Этаж	Номер помещения	Номер по плану строения	Назначение частей помещения: жилая комната, кухня, коридор, ванная и т.п.	Формулы подсчета площади по внутреннему обмеру	Площадь										Итого полезной площади	Высота помещения по внутрен. обмеру		
						основная	вспомогательная	основная	вспомогательная	основная	вспомогательная	основная	вспомогательная	основная	вспомогательная			основная	вспомогательная
A	3		102	класс	5,95*8,63	51,3												51,3	3
A	3		103	класс	5,96*8,73	52												52	3
A	3		104	класс	8,73*5,98	52,2												52,2	3
A	3		105	класс	8,62*5,97	51,5												51,5	3
A	3		106	класс	6,02*8,68	52,3												52,3	3
A	3		107	класс	8,68*6,04	52,4												52,4	3
A	3		108	класс	8,73*6,03	52,6												52,6	3
A	3		109	класс	9,02*6,0	54,1												54,1	3
A	3		110	кингохраннище	2,68*6,0		16,1											16,1	3
A	3		111	библиотечка	8,64*5,59	48,3												48,3	3
A	3		112	туалет	1,59*2,76	4,4												4,4	3
A	3		113	умывальник	2,6*1,33-0,6*0,51	3,2												3,2	3
A	3		114	умывальник	1,24*2,06	2,6												2,6	3

СТРОЕНИЯ
 3-ий этаж
 1 : 200



	ГУП СК "КРАЙТЕХИНВЕНТАРИЗАЦИЯ" ИПАТОВСКИЙ ФИЛИАЛ		РОССИЯ
	Адрес объекта: г. Благодарный ул. Ленина 251		М 1 : 200
инвент. N 7600 лист N'	ПЛАН СТРОЕНИЯ ЛИТА		
Дата	Ф И О		Подпись
06.11.2003г.	Техник	Уманская Е.А.	<i>[Signature]</i>
	Инженер	Колмицаева С. В.	

А

Год постройки 1971

Число этажей подземных _____

надземных 3

3

конструкции (капитального ремонта) _____

Группа капитальности: 1

1

Наименование конструктивных элементов	Описание конструктивных элементов (материал, конструкция, отделка и прочее)	Техническое состояние	Удельный вес по таблице	Ценностной коэффициент	Удельный вес после применения цен. коэффициента	Износ, %	% износа к строению (гр. 7 x гр. 8) / 100	Текущие изменения	
								износ	%
3	4	5	6	7	8	9	10	11	
Фундаменты	бутовый								
наружные и их наружная отделка	кирпичный штукатурка								
перегородки	кирпичный								
перекрытия	железобетонные								
междверные	железобетонные								
подвалы									
Крыши	шифер								
Полы	дощатые								
оконные	двойные глухие								
дверные	филенчатые								
штукатурная отделка	штукатурено-побелено								
отопление	центральное								
водопровод	от сети								
канализация	центральная								
электроосвещение	скрытая проводка								
радио									
телефон	от сети								
телевидение									
ванна									
санитарно-техническое оборудование									
лифты									
Разные работы прочие работы и прочие конструктивные элементы	крыльцо отмостки								
		Итого			X		X		

процент износа в 100 по формуле $\frac{\% \text{ износа (гр. 9)} \times 100}{\text{удельный вес (гр. 7)}} =$

Удельный вес по таблице	
Ценовой коэф.	
Удельный вес с поправкой	
литера	
Удельный вес по таблице	
Ценовой	
Удельный вес с	

		Поправки к стоимости												
7	8	9	10	11	12	13	14	15	16	17	18	19	20	
Удельный вес	Климатический район	Гр. капитальности	Благоустройство	Высота				Стоимость измерителя с поправками	Количество облом - куб.м	Восстановит стоимость в руб.	Износ, %	Действительная стоимость в руб.		
0														
1	0,92								13436		41			